

# Sisalex® 518

■ Dampfsperre / Feuchtigkeitssperre



- Kann direkt auf zementgebundene Baustoffe verlegt werden
- Hoher  $s_d$ -Wert, mehr als 1500 m = absolut dampfdicht
- PE-Kaschierung macht die Bahn alkaliresistent
- Feuchteresistent, gut geeignet z. B. für Schwimmbäder
- Erhöhte Nagelausreissfestigkeit

Technische Daten		Wert	Norm
$s_d$ -Wert		> 1500 m	EN 1931
Gewicht		175 g/m <sup>2</sup>	EN 1849-2
Reissfestigkeit	längs quer	180 N/5 cm 160 N/5 cm	EN 12311-2/A
Reissdehnung	längs quer	20 % 15 %	EN 12311-2/A
Widerstand gegen Weiterreißen (Nagelschaft)	längs quer	180 N 180 N	EN 12310-1
Brandverhalten		E	EN 13501-1
Brandkennziffer		4.3	VKF
Wasserdichtheit bei 2 kPa		bestanden	DIN EN 1928
Überlappungsbreite		10 cm	
Geradheit		< 75 mm/10 m	EN 1848-2
Temperaturbeständigkeit		-40 bis +80 °C	
Wasserdampfwiderstand nach Alterung		bestanden	EN 1296, 70 °C

# 10

Jahre Garantie  
Ans Garantie  
Anni Garanzia  
Years Warranty

Bei Ampack gehört Sicherheit zum System. Nicht nur der Materialersatz, sondern auch die Aus- und Einbaukosten sind gedeckt.

CE  
EN 13984

ISO 9001  
Swiss Research

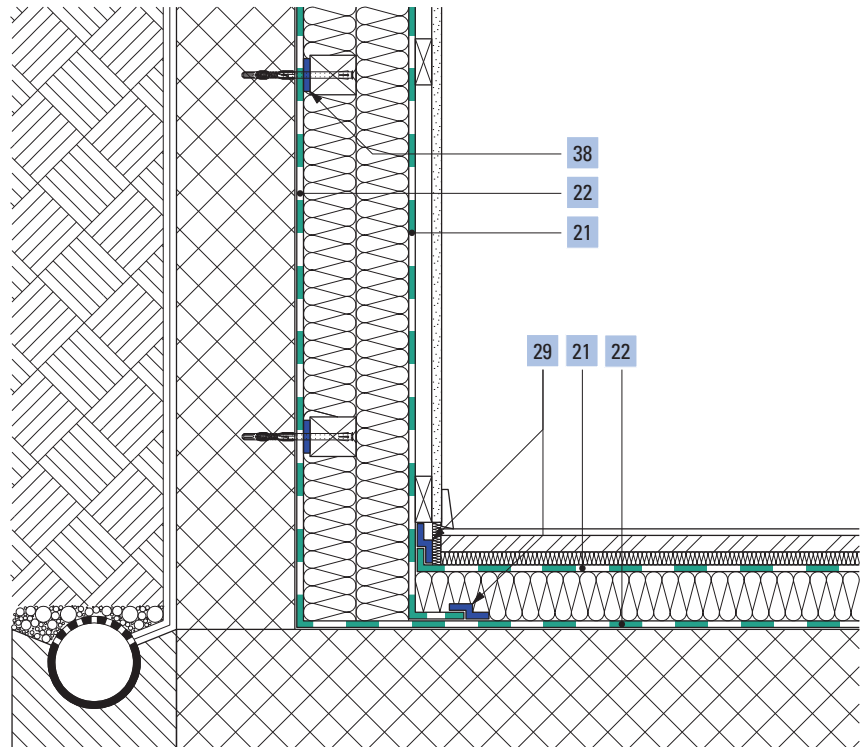
## Lieferformen

Art.-Nr.	Bezeichnung	Rollenmasse	Paletteninhalt
7640115536457	Sisalex® 518	1,5 m × 50 m = 75 m <sup>2</sup>	40 Rollen = 3000 m <sup>2</sup>

## Anwendung «Kellerausbau mit Innendämmung und Vorsatzschale»

SA 010

21	Dampfsperre <b>Sisalex® 514</b>
22	Dampfsperre <b>Sisalex® 518</b>
29	Klebeband <b>Ampacoll® XT</b> , 60 mm
38	Klebeband <b>Ampacoll® BK 535</b> , 50 mm



### Systemzubehör



**Ampacoll® BK 530:**  
Butylkautschukband



**Ampacoll® XT 60:**  
Acrylklebeband



**Ampacoll® RA:**  
Flüssigklebstoff



**Ampacoll® Superfix:**  
Flüssigklebstoff



### Verarbeitungstipps

Als Feuchtigkeitschicht verlegen Sie **Sisalex® 518** kaltseitig der Wärmedämmung mit 10 cm Überlappung. Die bedruckte Seite mit Aluminium zeigt dabei zu Ihnen und auf dieser Seite wird auch verklebt. Frischer Mörtel, Zement oder andere alkalihaltige Produkten können dem Produkt nichts anhaben. Verkleben Sie die Überlappung verdeckt mit **Ampacoll® BK 530** und sichern Sie diese zusätzlich mit Ampacoll® **INT** oder **Ampacoll® XT**. Als Dampfsperre verlegen Sie **Sisalex® 518** warmseitig. Die bedruckte

Aluminium-Seite zeigt auch hier zu Ihnen und darauf wird verklebt. Verkleben Sie die Überlappungen in dieser Anwendung mit **Ampacoll® INT** oder **Ampacoll® XT**. In dauerhaft feuchtebelasteten Räumen empfehlen wir die oben erwähnte doppelte Verklebung mit **Ampacoll® BK 530** und **Ampacoll® XT**. Randanschlüsse sind mit **Ampacoll® BK 530** auszuführen und mit einer Randlatte zu sichern. Anschlüsse auf poröse, staubige oder raue Untergründe sind mit **Ampacoll® Primax** oder **Airmax** vor-

zustreichen. Für diese Anschlüsse kann auch der Flüssigkleber **Ampacoll® RA** eingesetzt werden. Bei hoher Feuchtebelastung wird **Ampacoll® Superfix** empfohlen. Beachten Sie bitte, dass eine Materialseite diffusionsoffen sein sollte, damit der Klebstoff abbinden kann. Nur in diesem System wird aus **Sisalex® 518** eine absolut feuchtigkeitsdichte Konstruktion.

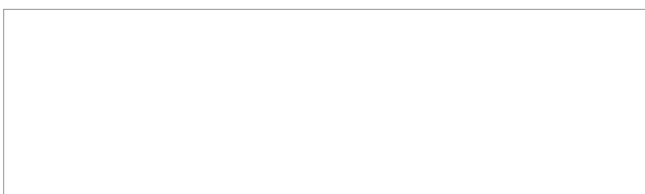


Beachten Sie die Anwendungsempfehlungen und weitere Systemprodukte in unserer Klebematrix



Weitere Informationen sowie detaillierte Unterlagen unter [www.ampack.eu](http://www.ampack.eu)

Vertrieb durch den Fachhandel



**www.ampack.eu**

Ampack Schweiz: 071 858 38 00

Ampack Österreich: 05523 53433

Ampack Deutschland: 07621 1610264

Ampack Frankreich: 04 50 83 70 54

Ampack Italien: 0471 053 475

